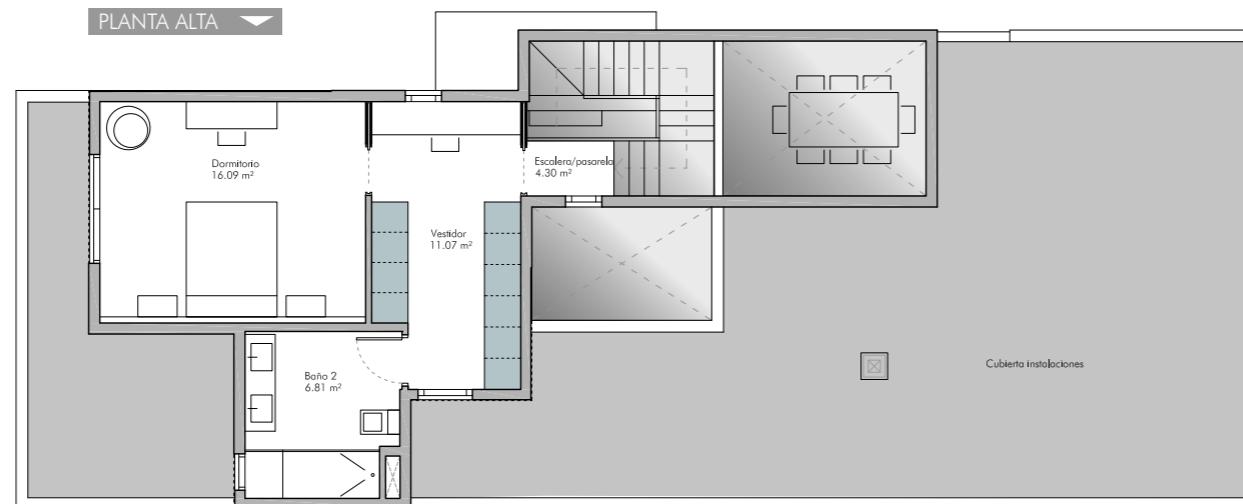


VIVIENDA TIPO GA1

PLANTA BAJA



PLANTA ALTA



SUPERFICIES ÚTILES INTERIORES	
Planta baja	114,93 m ²
Planta alta	38,27 m ²
TOTAL ÚTIL INTERIOR	153,20 m²

SUPERF. ÚTILES EXTERIORES	
Jardín delantero	según parcela
Patio interior	5,50 m ²
Porche	18,39 m ²

SUPERFICIES CONSTRUIDAS	
Planta baja	140,28 m ²
Planta alta	45,57 m ²
TOTAL CONSTRUIDA	185,85 m²

Porches computados al 50%

SUPERFICIES (Según decreto 218/05)	
SUPERFICIE ÚTIL	168,52 m ²
SUPERFICIE CONSTRUIDA	192,12 m ²

