

VIVIENDA

Portal: 2

Planta: 6 Puerta: D

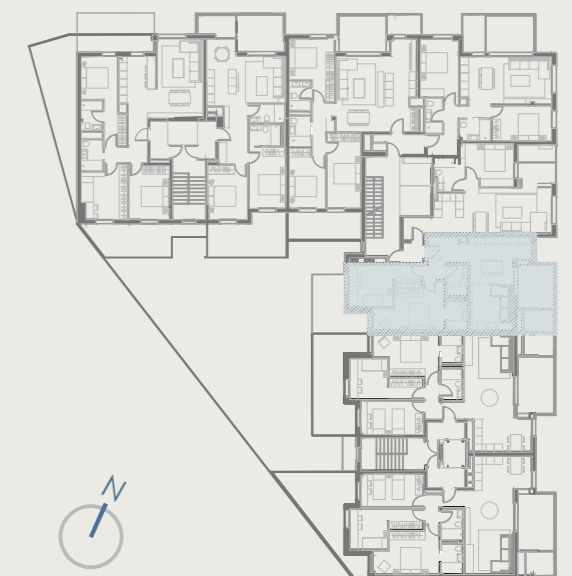
Superficies útiles por estancias

Entrada	6.45 m ²
Salón-comedor-cocina	25.90 m ²
Dormitorio ppal.	13.98 m ²
Dormitorio 2	13.60 m ²
Baño 1	3.50 m ²
Baño 2	3.70 m ²
Terraza	8.56 m ²
Tendedero	3.52 m ²
Balcón	1.95 m ²

Superficie útil total 81,16 m²

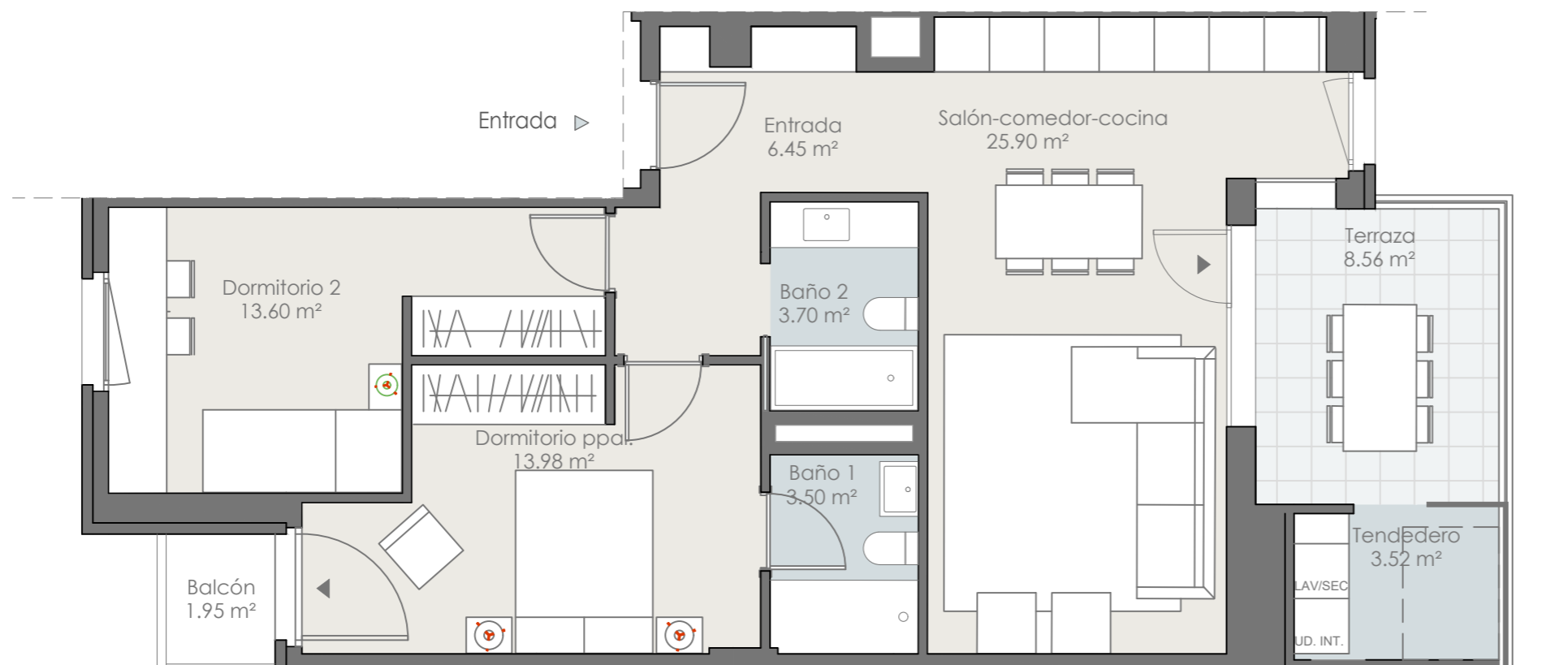
Superficie construida 95,33 m²

Planta



Gestiona:

HEMENDIK
HOMES



MARZO 2026