

VIVIENDA

Portal: 2
Planta: 1 Puerta: C

Superficies útiles por estancias

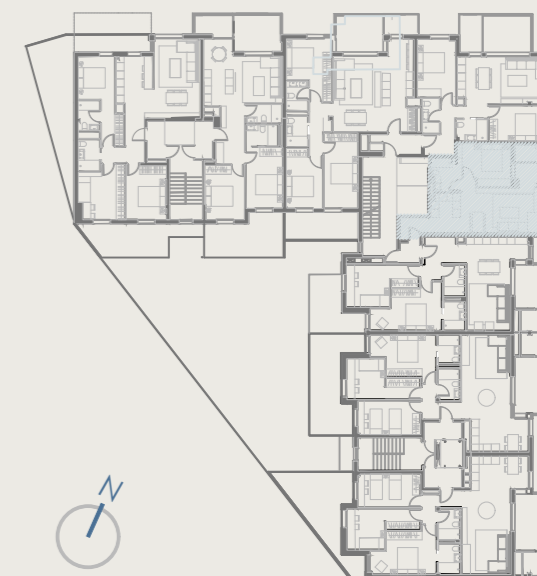
Entrada	2.00 m ²
Salón-comedor-cocina	28.10 m ²
Distribuidor	1.12 m ²
Dormitorio ppal.	12.10 m ²
Baño 1	4.30 m ²

Terraza	4.38 m ²
Tendedero	3.50 m ²

Superficie útil total 55,50 m²

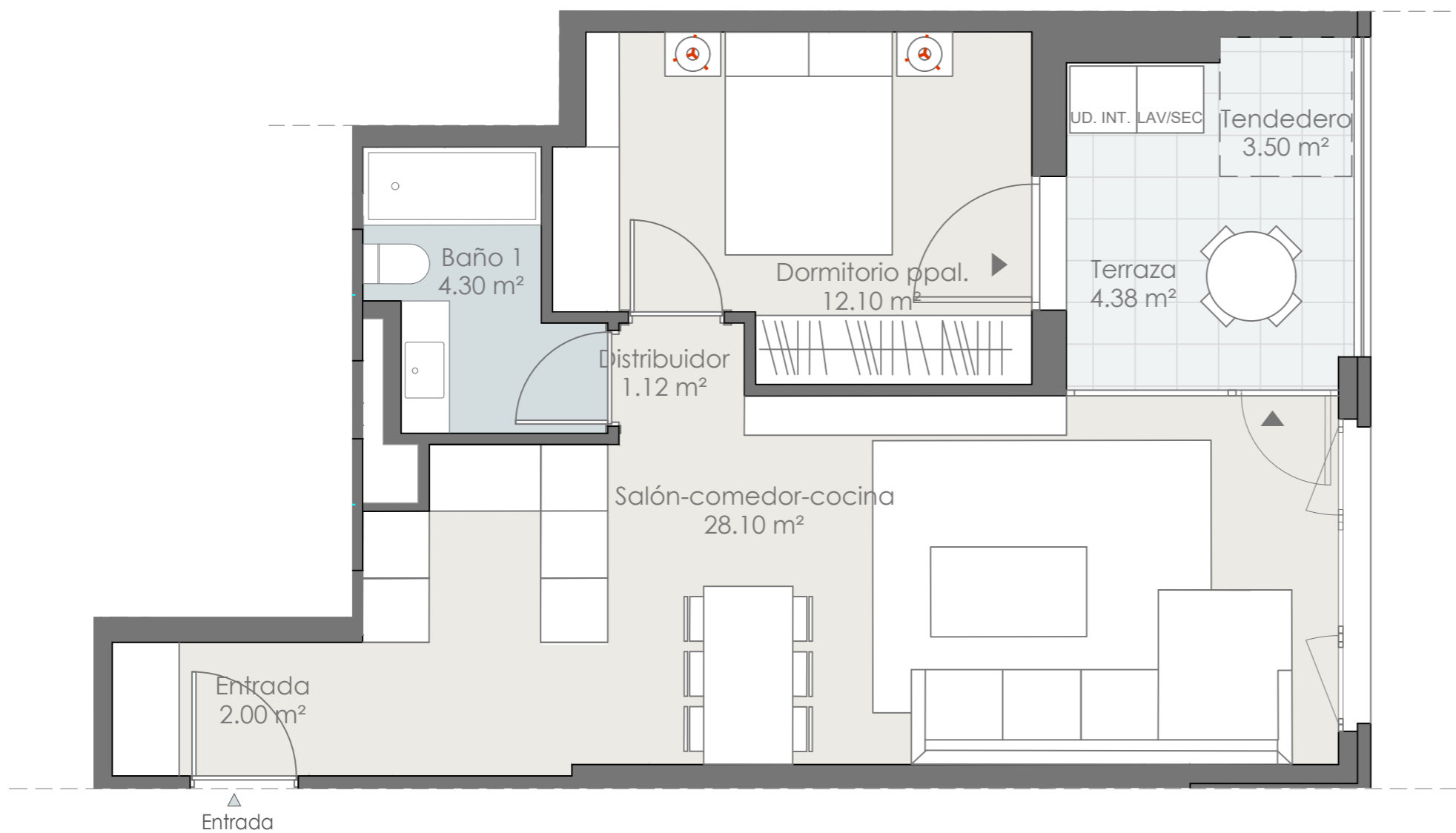
Superficie construida 63,72 m²

Planta



Gestiona:

HEMENDIK
HOMES



MARZO 2026