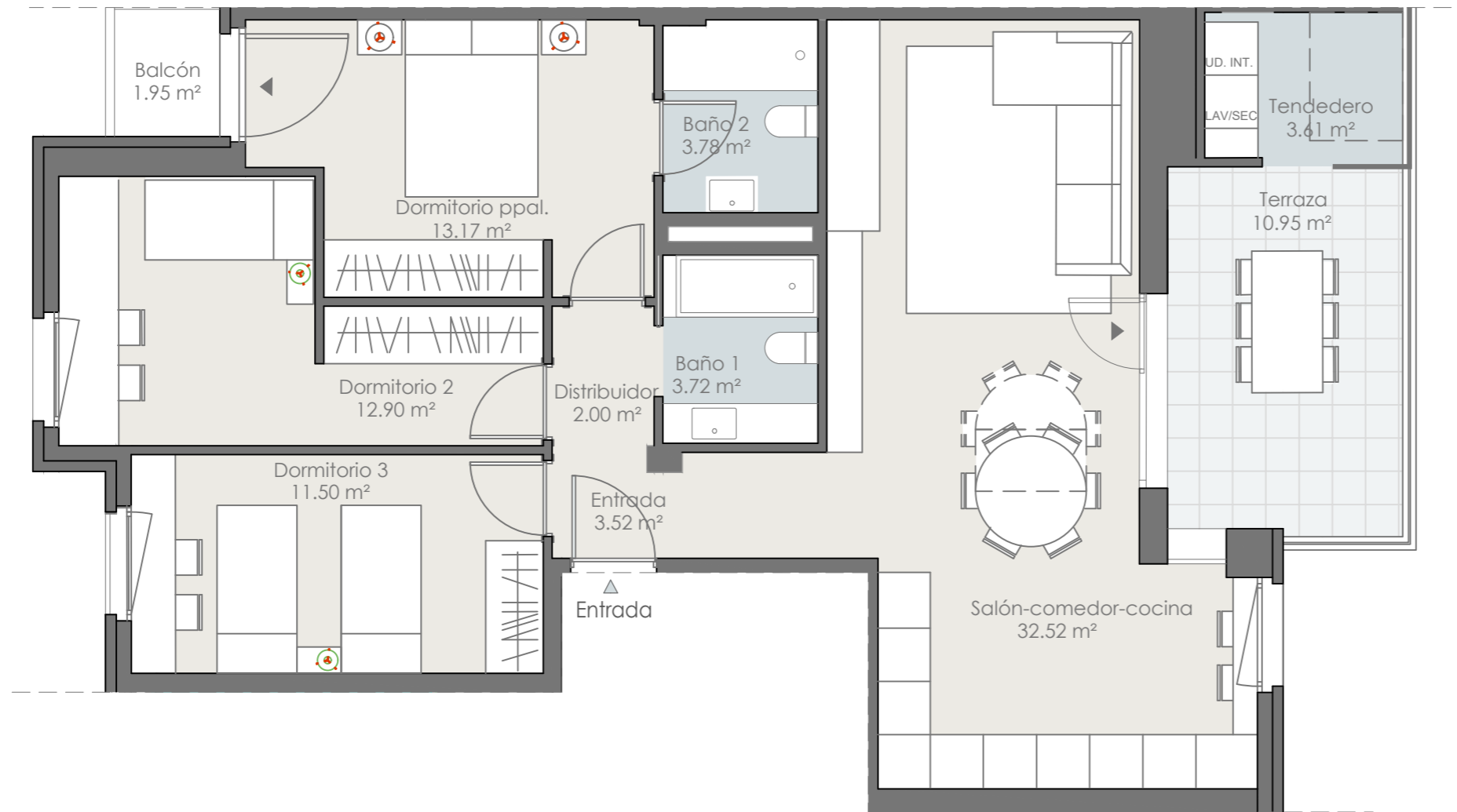


VIVIENDA

Portal: 1
Planta: 2 Puerta: A



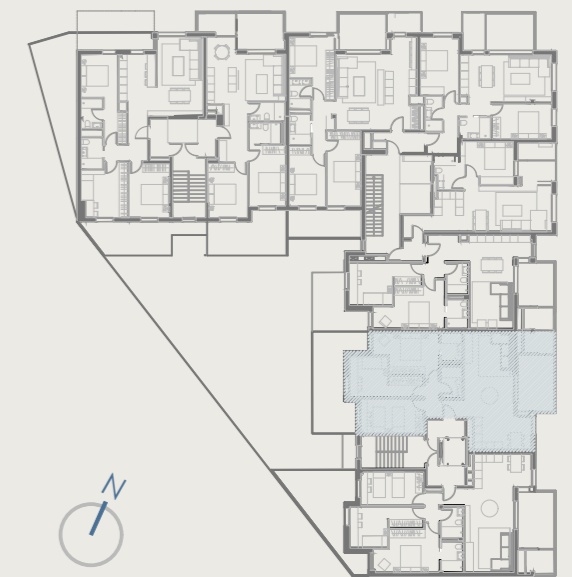
Superficies útiles por estancias

Entrada	3.52 m ²
Distribuidor	2.00 m ²
Salón-comedor-cocina	32.52 m ²
Dormitorio ppal.	13.17 m ²
Dormitorio 2	12.90 m ²
Dormitorio 3	11.50 m ²
Baño 1	3.72 m ²
Baño 2	3.78 m ²
Terraza	10.95 m ²
Tendedero	3.61 m ²
Balcón	1.95 m ²

Superficie útil total 99.62 m²

Superficie construida 115.19 m²

Planta



Gestiona:

HEMENDIK
HOMES



MARZO 2026

