

VIVIENDA

Portal: 1

Planta: 1 Puerta: B

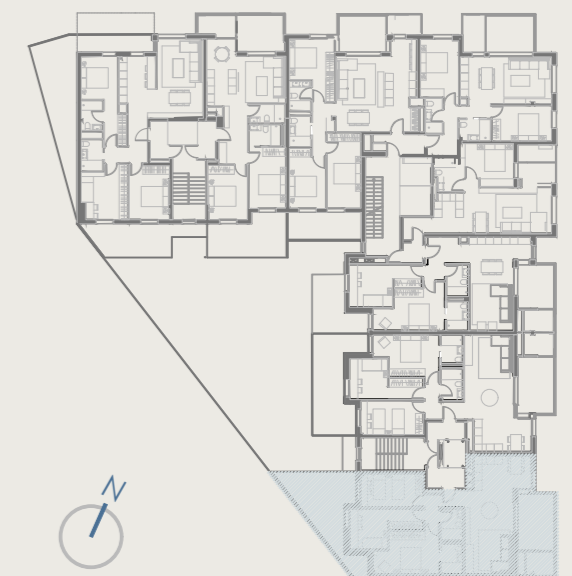
Superficies útiles por estancias

Entrada	3.60 m ²
Distribuidor	1.70 m ²
Salón-comedor-cocina	32.60 m ²
Dormitorio ppal.	14.00 m ²
Dormitorio 2	12.66 m ²
Dormitorio 3	11.60 m ²
Baño 1	3.37 m ²
Baño 2	3.90 m ²
Terraza	10.90 m ²
Terraza 2	23.10 m ²
Tendedero	3.60 m ²

Superficie útil total 121.03 m²

Superficie construida 141.50 m²

Planta



Gestiona:

HEMENDIK
HOMES



MARZO 2026

